

Государственное предприятие Нижегородской области "Нижтехинвентаризация"  
Саровский филиал

Инвентарный №	02813					
Условный №						
Кадастровый №						
	А	Б	В	Г	Д	Е

# ТЕХНИЧЕСКИЙ ПАСПОРТ

Адрес: г. Саров Нижегородская область

на Здание ГПП «Лесная»

(назначение нежилого строения)

по ул. (пер.) Промышленная зона № \_\_\_\_\_ строение № ГП/09

Составлен по состоянию на **14.12.2005г.**

## I. Регистрация права собственности

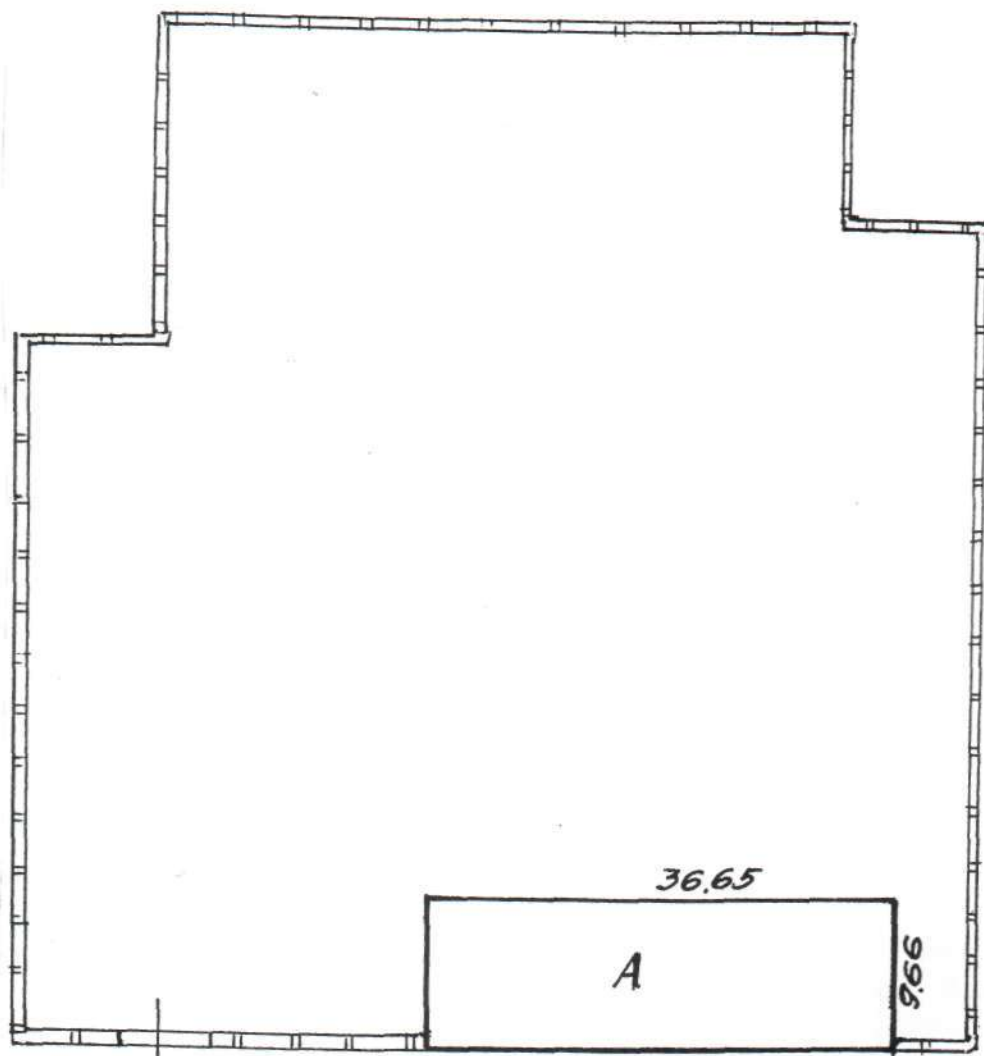
(реестровый номер № ) Фонд

[illegible]

**Примечание (к сведению владельца здания):**

Обо всех случаях переустройства здания или возведения дополнительных построек владельцы обязаны сообщить в БТИ для отражения этих обстоятельств в соответствующей документации.

## II. План застройки здания



## III. Экспликация земельного участка \_\_\_\_\_ кв.м.

Площадь участка			Незастроенная площадь					
по доку- ментам	факти- чески	застроенная	замошенная	озелененная	прочая			
		354,0						

#### IV. Общие сведения

Назначение **производственное**

Использование по назначению

Количество мест (мощность)

Строительный объём 1719

Площадь: а) Основная 283,4

б)	Вспомогательная	32,6
----	-----------------	------

в) Общая **316,0**

## V. Благоустройство здания – кв. м

[illegible]

## VI. Исчисление площадей и объемов здания и его частей (подвалов, пристроек и т.д.)

[illegible]



## VII. Описание конструктивных элементов здания и определение износа

Литера А Год постройки 1988 Число этажей 1

Группа капитальности 1 Вид внутренней отделки простая

№ п.п.	Наименование конструктивных элементов	Описание конструктивных элементов (материал, конструкция, отделка и пр.)	Техническое состояние (осадка, трещ., гниль и т.д.)	Удел. веса конст. элементов	Попрака к удельному весу (%)	Уд. вес конст. элементов с поправкой	Износ (%)	Износ (%) * уд. вес. конст.
1	2	3	4	5	6	7	8	9
1	Фундаменты	бутовый						
2	а) наружные и внутр. капитальные стены	Ж/бетонные плиты						
	б) перегородки	кирпичные						
3	Перекрытия	Чердачные	ж/бетон плиты					
		Междуэтажные						
		Подвальные						
4	Крыша	совмещен. кровля						
		рулон. матер. на битумн. мастике						
5	Полы	бетонная плитка						
6	Проемы	оконные	глухие					
		дверные	деревянные обиты железом					
7	Отделочные работы	Наруж. отделка архит. оформ.						
		а)						
		б)						
		в)						
		Внутр. отделка	окрашено					
		а)	оштукатурено					
		б)						
		в)						

1	2	3	4	5	6	7	8	9
8	Санитарно-технические работы	Центральное отопление						
		Печное отопление						
		Водопровод						
		Канализация						
		Электричество	да					
		Радио						
		Телефон						
		Телевидение						
		Газоснабжение						
		Ванны	с газовой колонкой					
			с дровяной колонкой					
			с гор.водоснабж.					
		Горячее водоснабжение						
		Вентиляция						
		Мусоропровод						
		Лифт						
9	Разные работы							
Итого				100	X	100	X	

% износа, приведённый к 100 по формуле  $\frac{\% \text{ износа (гр.9)} * 100}{\text{удельн. вес (гр.7)}}$

## VIII. Техническое описание пристроек и других частей здания

Наименование констр. элемент	Литера Описание констр. элемент.	Уд.вес по таблице	Поправки	Уд.вес с поправкой	Литера Описание констр. элемент.	Уд.вес по таблице	Поправки	Уд.вес с поправкой
Фундамент								
Стены и перегородки								
Перекрытия								
Крыша								
Полы								
Проёмы								
Отделочные работы								
Электроосвещение								
Прочие работы								
<b>ИТОГО</b>								
Формула для подсчета площади, объёма								
Фундамент								
Стены и перегородки								
Перекрытия								
Крыша								
Полы								
Проёмы								
Отделочные работы								
Электроосвещение								
Прочие работы								
<b>ИТОГО</b>								
Формула для подсчета площади, объёма								

## IX. Исчисление восстановительной и действительной стоимости здания и его частей

Литера	Наимено- вание построек	№ сборника	№ таблицы	Измеритель	Стоимость измерителя по таблице	Поправки к стоимости коэффициента на				Стоимость измерителя с поправкой	Кол-во (м <sup>2</sup> , м <sup>3</sup> )	Восстанов. стоимость, руб.	Износ, %	Балансовая. стоимость от 03.10.2005г
						Уд. вес	На гр. Капит.							
1	2	3	4	5	6	7	8	9	10	11	12	13	14	15
A	Здание													4041953руб

Текущие изменения внесены

Работы выполнил		
Инвентаризатор		
Проверил		
Начальник		



## Х. Техническое описание служебных построек

Наименование конструктивных элементов	Описание констр. элемент.	Уд.вес по таблице	Поправки	Уд.вес с поправкой	Описание констр. элемент.	Уд.вес по таблице	Поправки	Уд.вес с поправкой
	Литера	Год постройки			Литера	Год постройки		
Фундамент								
Стены и перегородки								
Перекрытия								
Полы								
Двери								
Окна								
Внутренние работы								
Электроосвещение								
Прочие работы								
<b>ИТОГО</b>								
Формула для подсчета площади, объема								
	Литера	Год постройки			Литера	Год постройки		
Фундамент								
Стены и перегородки								
Перекрытия								
Полы								
Двери								
Окна								
Внутренние работы								
Электроосвещение								
Прочие работы								
<b>ИТОГО</b>								
Формула для подсчета площади, объема								

## XI. Исчисление стоимости служебных построек

[illegible]

## XII. Ограждения и сооружения (замощения) на участке

Литера	Наименование ограждений и сооружений	Материал, конструкция	Размеры		Площадь, м <sup>2</sup>	№ сборника	№ таблицы	Измеритель	Стоимость измерителя по таблице	Поправка на клим. район	Восстановит. стоимость, руб	Износ, %	Действит. стоимость, руб
			длина, м	ширина, высота, м									

## XIII. Общая стоимость, руб

В ценах какого года	Основные строения		Служебные строения		Сооружения		Всего	
	восст.	действ.	восст.	действ.	восст.	действ.	восст.	действ.
Балансовая стоимость от 03.10.2005г.		4041953руб						4041953руб

«14» декабря 2005г.

«10» 05 2006 г.

«10» 05 2006 г.



(С.Н.Быстрова)

(А.П. Пшеничников)

(В.П. Муругов)

## XIV. Отметка о последующих обследованиях

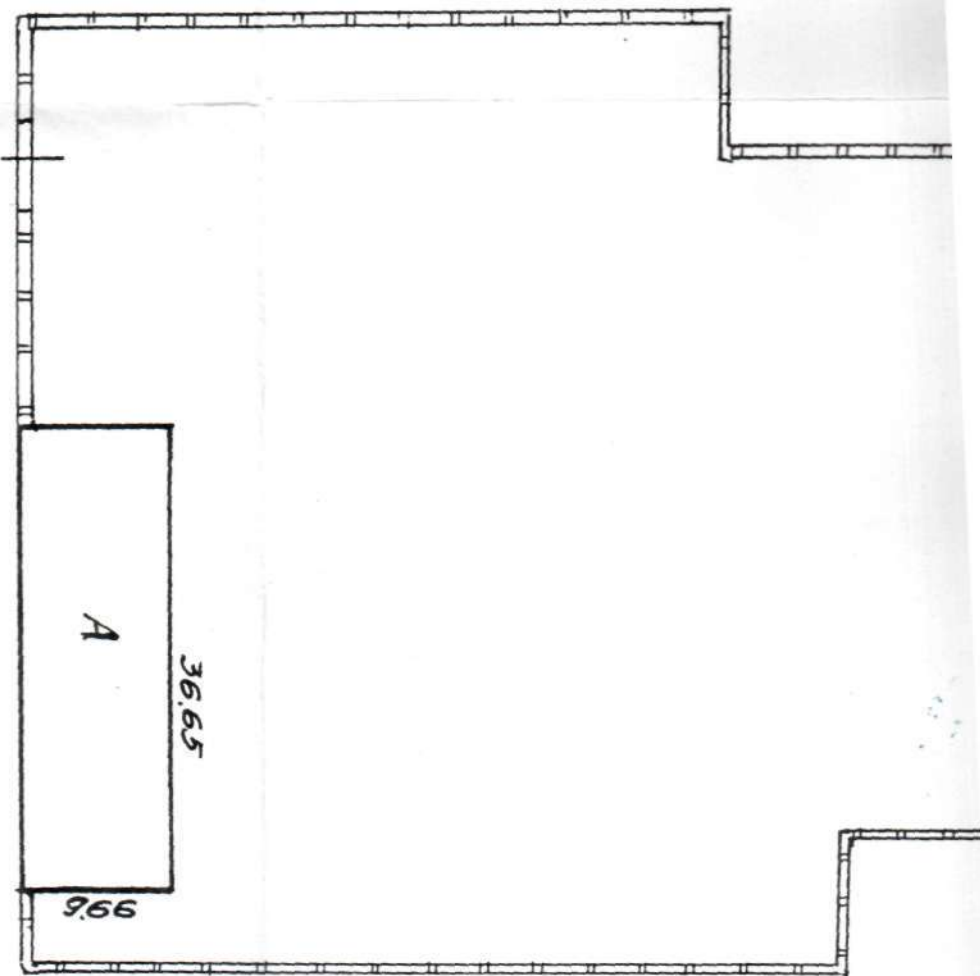
Дата обследования

Обследовал

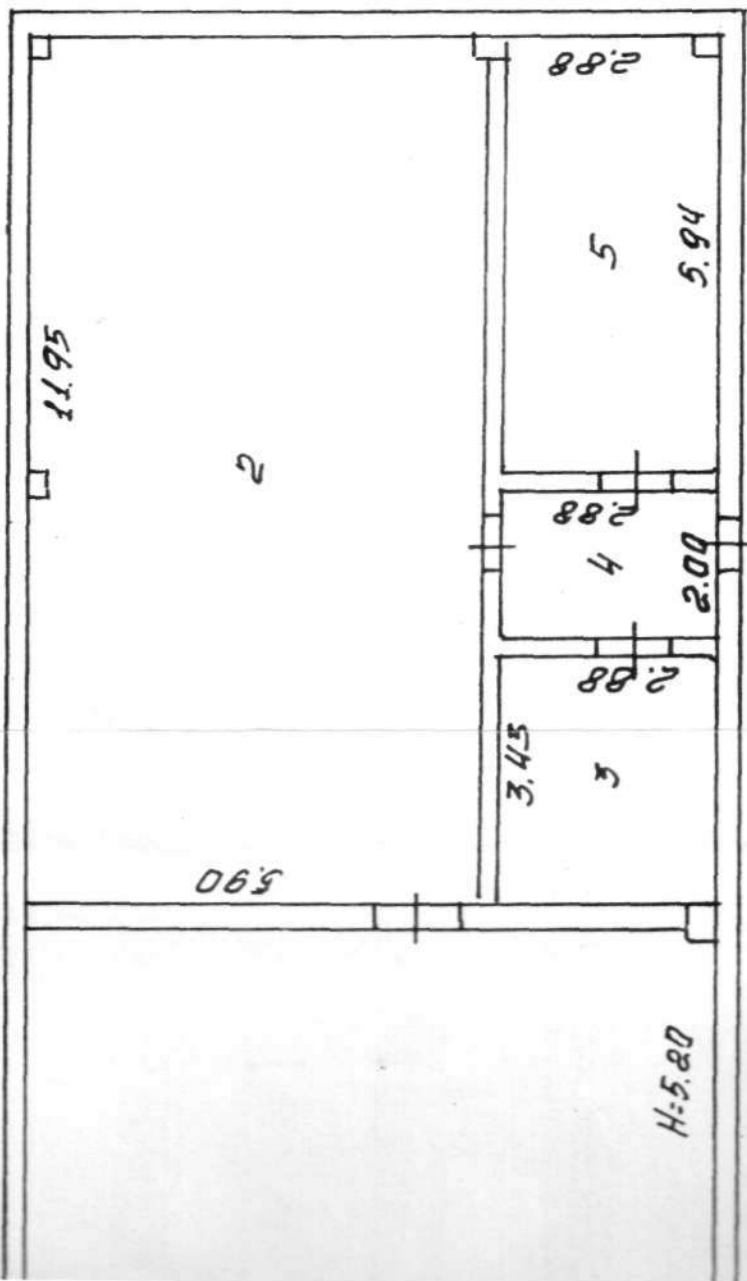
Проверил

Директор филиала




[illegible]

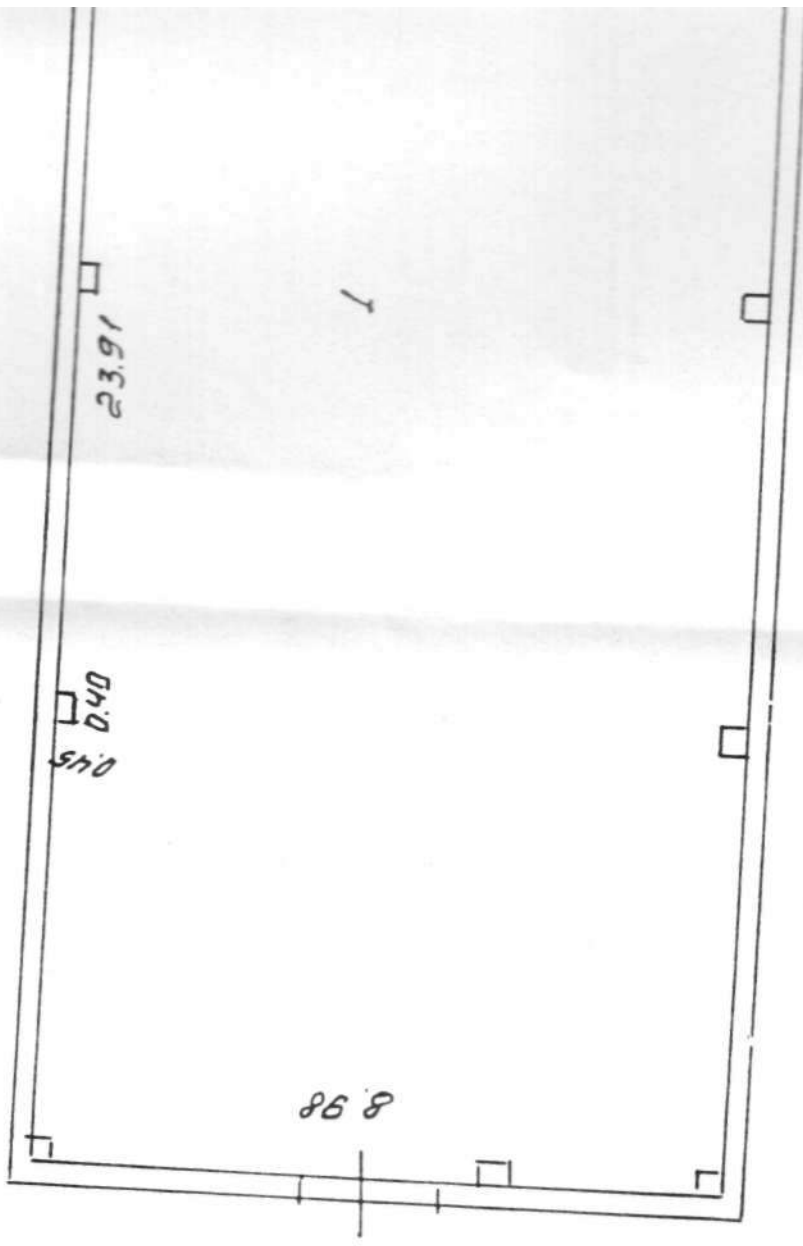
І ПЛАН



План застройки здания



Действит.	
стоимость,	

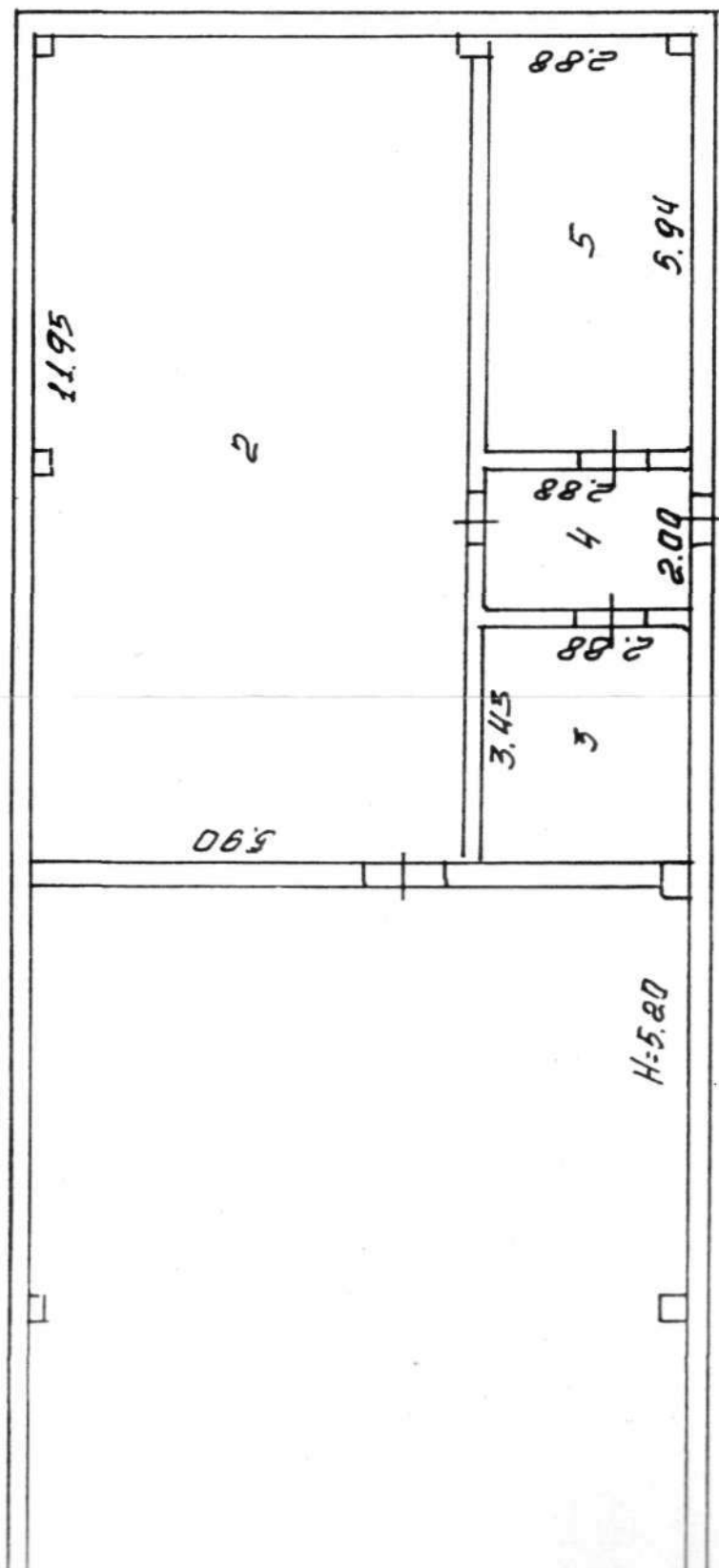


ЭКСПЛИКАЦИЯ ПОЭТАЖНОГО ПЛАНА

Лит.	№ эт.	№ п/п.	Назначение	Площадь, м2	
				Основн.	Вспом. Общая
A	1	1	ЗРУ-6КВ	213,1	
		2	ОПУ	70,3	
		3	Кладовая		
		4			



# ПОЭТАЖНЫЙ ПЛАН



План застройки здания

Общая	h, м
	5,2
	-
	-
	-